



TaxReal s.r.o.

VVKurzy.cz - profesionální kurzy účetnictví, mezd a daní

Základy daní

2018

Obsah

1.	Daňový systém České republiky	5
2.	Daňový řád	6
2.1.	Předmět a účel úpravy §1 - §4.....	6
2.2.	Základní zásady správy daní §5 - §9	6
2.3.	Správce daně a osoby zúčastněné na správě §10 - §31	7
2.4.	Řízení a další postupy §70 - §107	8
2.5.	Registrační povinnost §125 - §131	8
2.6.	Daňová tvrzení §135 - §148.....	8
2.7.	Lhůta pro stanovení daně §148.....	9
2.8.	Způsoby podání daňových tvrzení.....	9
2.9.	Placení daní §163 - §166	10
2.10.	Následky porušení povinnosti při správě daní §246 - §260	10
2.11.	Daňová informační schránka §69 - §69b.....	11
3.	Silniční daň.....	12
3.1.	Související předpisy	12
3.2.	Druhy vozidel.....	12
3.3.	Předmět daně §2	12
3.4.	Osvobození od daně §3	13
3.5.	Poplatníci daně §4	14
3.6.	Základ daně §5.....	14
3.7.	Sazby daně §6.....	14
3.8.	Vznik a zánik daňové povinnosti §8.....	16
3.9.	Zálohy na daň §10	17
3.10.	Zaokrouhlení § 11.....	17
3.11.	Sleva na daní §12.....	17
3.12.	Zdaňovací období §13	18
3.13.	Změny v průběhu zdaňovacího období.....	18
3.14.	Daňové přiznání §15.....	18
4.	Daň z příjmů fyzických osob	19
4.1.	Poplatníci daně z příjmů fyzických osob §2.....	19
4.2.	Struktura příjmů	19
4.3.	Předmět daně §3	19
4.4.	Osvobozené příjmy §4 - §4a, §10 odst. 3	20
4.5.	Zdaňovací období §16b	21
4.6.	Daňové přiznání §38g.....	21
4.7.	Příjmy ze závislé činnosti §6	23
4.8.	Příjmy ze samostatné činnosti §7.....	24
4.9.	Příjmy z kapitálového majetku §8	25
4.10.	Příjmy z nájmu §9	25
4.11.	Příjmy ostatní §10.....	26
4.12.	Základ daně §5.....	26
4.13.	Odčitatelné položky §34.....	26
4.14.	Nezdanitelné částky §15.....	27
4.15.	Daň §16.....	27
4.16.	Slevy na dani §35ba - §35bc	28
4.17.	Daňové zvýhodnění §35c.....	28
4.18.	Zálohy na daň §38a	29
5.	Daň z příjmů právnických osob	30
5.1.	Poplatníci daně z příjmů právnických osob §17	30

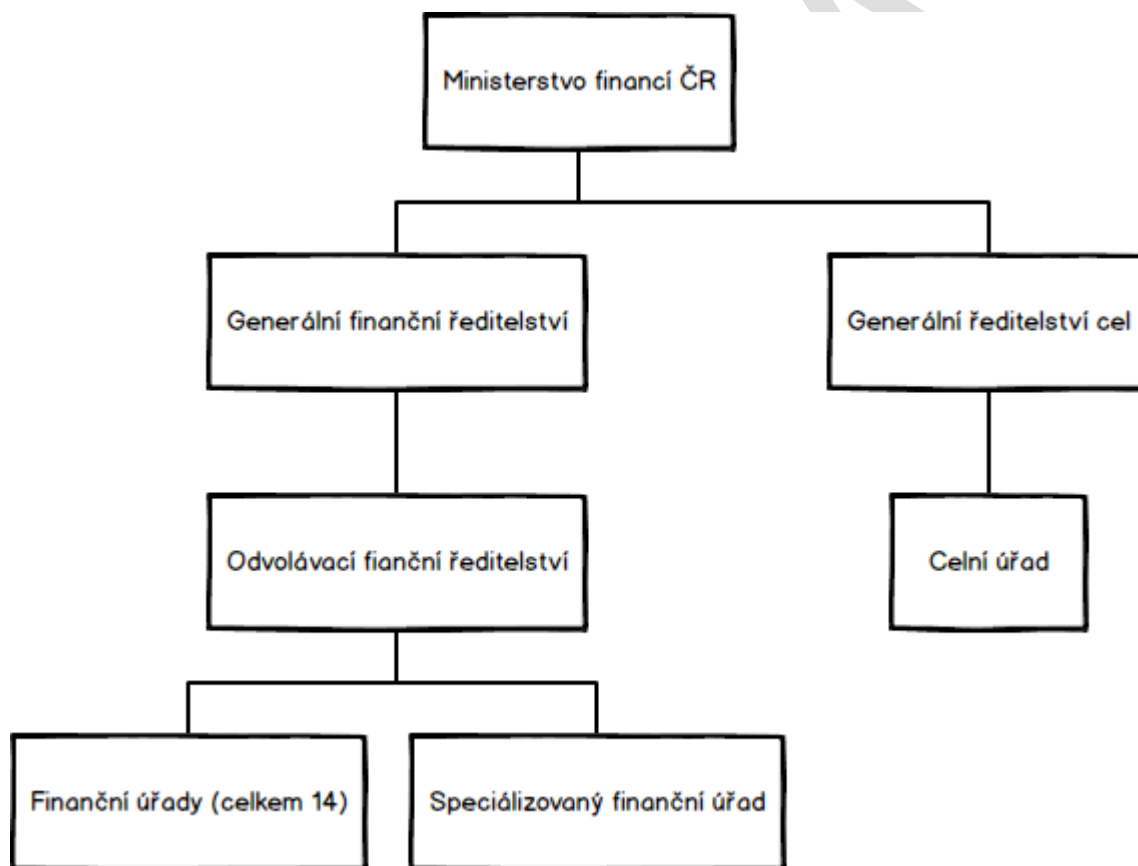
5.2.	Předmět daně §18	30
5.3.	Osvobození od daně §19	30
5.4.	Zdaňovací období §21a	31
5.5.	Daňové přiznání §38m.....	31
5.6.	Základ daně §20, §23.....	32
5.7.	Úprava základu daně §23	32
5.8.	Náklady §24 a §25	32
5.9.	Majetek §26 - §33a.....	33
5.9.1.	Hmotný majetek.....	33
5.9.2.	Nehmotný majetek.....	36
5.10.	Odčitatelné položky §34.....	37
5.11.	Položky snižující základ daně §20.....	37
5.12.	Daň §21.....	37
5.13.	Sleva na dani §35.....	38
5.14.	Zálohy §38a	38
6.	Daň z přidané hodnoty	39
6.1.	Předmět daně §2	39
6.2.	Daňové subjekty §5 - §6l a registrace	41
6.2.1.	Plátcí §6 - §6f	42
6.2.2.	Identifikované osoby §6g - §6l	43
6.2.3.	Zrušení registrace §106 - §107a	43
6.2.4.	Nespolehlivý plátců §106a a nespolehlivá osoba §106aa	44
6.3.	Daňové doklady	45
6.3.1.	Daňový doklad §26 - §29	45
6.3.2.	Zjednodušený daňový doklad §30 - §30a.....	45
6.3.3.	Zvláštní daňové doklady §31 - §33a	46
6.3.4.	Archivace §35	46
6.4.	Základ daně § 36.....	46
6.5.	Výpočet daně §37.....	47
6.6.	Sazby daně §47 - §49.....	47
6.7.	Oprava základu daně nebo sazby daně §42 - §45	48
6.8.	Zboží	48
6.9.	Služby.....	49
6.10.	Osvobozená plnění	50
6.11.	Nárok na odpočet §72 – §79c.....	51
6.12.	Přenesená povinnost §92a – §92f	52
6.13.	Daňové přiznání a hlášení.....	52
6.14.	Pokuty u kontrolního hlášení §101h	53
7.	Daň z nemovitých věcí.....	55
7.1.	Daň z pozemků	55
7.1.1.	Předmět daně §2	55
7.1.2.	Poplatníci daně §3	56
7.1.3.	Osvobození od daně §4	56
7.1.4.	Základ daně §5.....	57
7.1.5.	Sazba daně §6.....	57
7.2.	Daň ze staveb a jednotek	58
7.2.1.	Předmět daně §7	58
7.2.2.	Poplatníci daně §8	58
7.2.3.	Osvobození od daně §9	58
7.2.4.	Základ daně §10	59
7.2.5.	Sazba daně §11.....	59

7.2.6.	Zvýšení daně §11a	60
7.3.	Správa daně z nemovitých věcí	60
7.3.1.	Místní koeficient §12	60
7.3.2.	Zaokrouhlování §12a	61
7.3.3.	Zdaňovací období § 12c	61
7.3.4.	Daňové přiznání § 13a	61
7.3.5.	Solidární daňová povinnost §13	62
7.3.6.	Placení daně § 15	62
8.	Daň z nabytí nemovitých věcí	63
8.1.	Poplatník daně §1	63
8.2.	Předmět daně §2	63
8.3.	Úplata §4	63
8.4.	Vyloučení z předmětu daně §5	63
8.5.	Osvobození od daně	63
8.5.1.	Věcná osvobození ve veřejnoprávní oblasti §6	63
8.5.2.	Věcná osvobození u nových staveb §7	64
8.5.3.	Věcná osvobození u jednotek §8	64
8.6.	Základ daně §10	64
8.6.1.	Nabývací hodnota §11	64
8.6.2.	Postup určení nabývací hodnoty § 12	65
8.6.3.	Sjednaná cena § 13	65
8.6.4.	Srovnávací daňová hodnota § 14	65
8.6.5.	Směrná hodnota §15	65
8.6.6.	Zjištěná cena §16	66
8.6.7.	Zvláštní cena při vydražení a předražku §17	66
8.6.8.	Zvláštní cena v souvislosti s pozůstalostí §20	66
8.6.9.	Uznatelný výdaj §24	66
8.7.	Sazba daně §26	67
8.8.	Výpočet daně §27	67
8.9.	Místní příslušnost §29	67
8.10.	Solidární daňová povinnost §30	67
8.11.	Lhůta pro podání daňového přiznání §32	67
8.12.	Příloha daňového přiznání §34	67
8.13.	Placení daně §41	68
8.14.	Směrná hodnota	68
8.15.	Vzájemné darování §53	68
8.16.	Zvláštní ustanovení o vzniku daňové povinnosti §54	68
8.17.	Zánik daňové povinnosti §55	68
9.	Zákon o spotřebních daních	70
9.1.	Předmět daně	70
9.2.	Vznik daňové povinnosti	70
9.3.	Zdaňovací období, správce daně a daňové přiznání	70
10.	„Energetické“ daně	71
10.1.	Předmětem daně	71
10.2.	Plátce daně	71
10.3.	Zdaňovací období, správce daně a daňové přiznání	71

- zásada volného hodnocení důkazů – každý důkaz jednotlivě a všechny důkazy v jejich vzájemné souvislosti
- zásada legitimního očekávání – rovný přístup u podobných případů
- zásada materiální pravdy – přednost obsahu před formou
- zásada neveřejnosti – zachování mlčenlivosti
- zásada vyhledávací a oficiality – správce nečeká na podání daňového přiznání, ale vyzve k podání
- zásada shromažďování údajů – v rozsahu jen nezbytným pro správu daní

2.3. Správce daně a osoby zúčastněné na správě §10 - §31

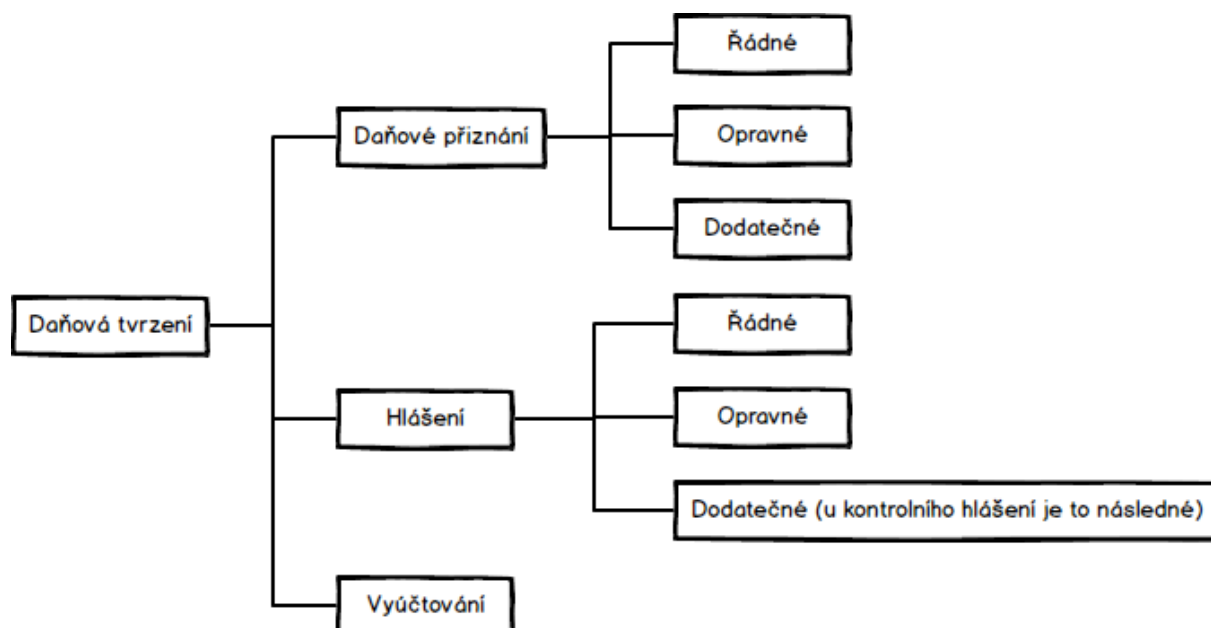
Správce daně – správní orgán – vykonává svou pravomoc prostřednictvím úředních osob



Finanční úřad pro:

- | | |
|----------------------|------------------------|
| - Hlavní město Prahu | - Královehradecký kraj |
| - Středočeský kraj | - Pardubický kraj |
| - Jihočeský kraj | - Kraj Vysočinu |
| - Plzeňský kraj | - Jihomoravský kraj |
| - Karlovarský kraj | - Olomoucký kraj |
| - Ústecký kraj | - Zlínský kraj |
| - Liberecký kraj | - Moravskoslezský kraj |

Daňové přiznání k DPH se podává nejpozději do 25 dnů po uplynutí zdaňovacího období (měsíc nebo čtvrtletí).



Opravným daňovým tvrzením je tvrzení podané po podání řádného daňového tvrzení a před uplynutím lhůty k podání. Potom k řádnému daňovému tvrzení se vůbec nepřihlíží.

Dodatečné daňové tvrzení je tvrzení podané po podání řádného daňového tvrzení, ale po uplynutí lhůty pro podání. Zjistí-li daňový subjekt, že daň má být vyšší než poslední známá daň, je povinen podat dodatečné daňové tvrzení do konce měsíce následujícího po měsíci, ve kterém to zjistil a ve stejné lhůtě rozdílnou částku uhradit. V případě, že daň má být nižší než poslední známá daň, je oprávněn podat dodatečné daňové tvrzení.

2.7. Lhůta pro stanovení daně §148

Daň nelze stanovit po uplynutí lhůty pro stanovení daně, která činí **3 roky**. Lhůta **počne běžet** dnem, v němž uplynula lhůta pro podání řádného daňového tvrzení (např. 1.4.).

Lhůta se **prodlužuje o 1 rok** pokud v posledních 12 měsících před uplynutím stanovené lhůty 3 let dojde k podání dodatečného daňového tvrzení.

2.8. Způsoby podání daňových tvrzení

Příhlášky a daňová tvrzení lze podat jen na **tiskopise** vydaném Ministerstvem financí nebo na tiskovém výstupu shodným s tímto tiskopisem. Všechny tiskopisy najdete na stránkách Finanční správy <http://www.financnisprava.cz/cs/danove-tiskopisy/databaze-aktualnich-danovych-tiskopisu>

Má-li daňový subjekt zpřístupněnu **datovou schránku** nebo zákonem uloženou povinnost mít účetní závěrku ověřenu auditorem, je povinen učinit podání pouze **ve formátu xml** a **odeslanou**:

- v aplikaci EPO a podepsanou uznávaným elektronickým podpisem
- prostřednictvím datové schránky

3.5. Poplatníci daně §4

Poplatníkem daně je:

- Provozovatel** - osoba zapsána jako provozovatel vozidla v technickém průkazu vozidla (pozor ne vlastník vozidla, ale provozovatel). Např. u finančního leasingu je vlastníkem vozidla leasingová společnost, ale provozovatelem je potenciální budoucí vlastník,
- Uživatel – u vozidla, v jehož technickém průkazu je zapsána jako provozovatel osoba, která:
 - zemřela,
 - zanikla nebo byla zrušena,
 - je odhlášena z registru vozidel (např. v minulosti u polopřevodu).
- Zaměstnavatel** - pokud vyplácí cestovní náhrady svému zaměstnanci za použití osobního automobilu nebo jeho přípojného vozidla, pokud daňová povinnost nevznikla již provozovateli vozidla,
- osoba, která používá vozidlo registrované a určené jako mobilizační rezerva nebo pohotovostní zásoba,
- organizační složka osoby se sídlem nebo trvalým pobytem v zahraničí.

Je-li u téhož vozidla poplatníků více, platí daň společně a nerozdílně.

3.6. Základ daně §5

Základem daně je u:

- osobních automobilů** - zdvihový **objem motoru** v cm³,
- návěsů** - součet největších povolených **hmotností** na nápravy v tunách a **počet náprav**,
- ostatních vozidel** - největší povolená **hmotnost** v tunách a **počet náprav**.

Údaje o objemu motoru, počtu náprav a povolené hmotnosti jsou uvedené ve velkém technickém průkazu vozidla.

3.7. Sazby daně §6

Roční sazba daně u:

- **osobních automobilů**

Zdvihový objem motoru		Sazba
	do 800 cm ³	1 200 Kč
nad 800 cm ³	do 1250 cm ³	1 800 Kč
nad 1250 cm ³	do 1500 cm ³	2 400 Kč
nad 1500 cm ³	do 2000 cm ³	3 000 Kč
nad 2000 cm ³	do 3000 cm ³	3 600 Kč
nad 3000 cm ³		4 200 Kč

- **návěsů a ostatních vozidel**

Počet náprav	Hmotnost	Sazba
1 náprava	do 1 tuny	1 800 Kč
	nad 1 t do 2 t	2 700 Kč
	nad 2 t do 3,5 t	3 900 Kč
	nad 3,5 t do 5 t	5 400 Kč